



## Planzeichenerklärung

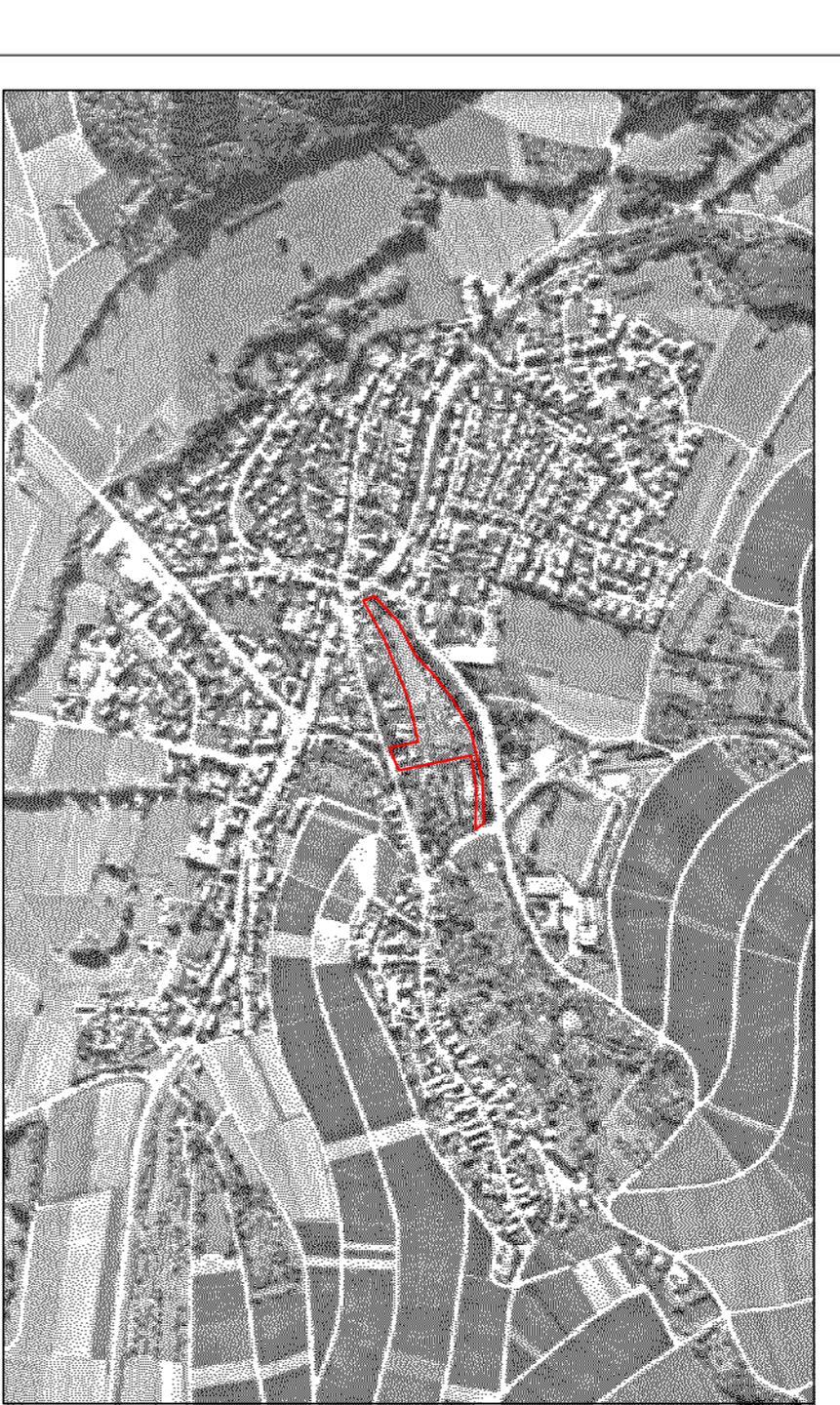
- Art der baulichen Nutzung**  
(§ 9 (1) 1 BauGB)  
  - Produzier (§ 5 BauNB)
- Bauweise, Baufähigkeit**  
(§ 9 (1) 2 BauGB)  
  - Bauweise (§ 23 BauNB)
  - Hauptfestschlag
  - Zwischenbauweise 1
  - Zwischenbauweise 2
- Verkehrsmitteln**  
(§ 9 (1) 11 BauGB)  
  - Stapelverkehrsflächen (§ 9 (1) 11 BauNB)
  - Stapelverkehrsfläche (§ 9 (1) 11 BauNB)
  - Öffentliche Grünfläche (§ 9 (1) 13 BauNB)
- Grünflächen**  
(§ 9 (1) 15 BauGB)  
  - Grünfläche ohne (§ 9 (1) 15 BauNB)
  - Öffentliche Grünfläche (§ 9 (1) 13 BauNB)
- Planungen, Nutzungsgebühren, Maßnahmen und Flächen für Maßnahmen zum Schutz, zur Pflege und zur Entwicklung von Natur, Kultur, Landschaft**  
(§ 9 (1) 20 BauGB)  
  - Bäume anpflanzen (§ 9 (1) 25a BauGB)
  - Bäume erhalten (§ 9 (1) 25a BauGB)
- Sonstige Planzeichen**  
(§ 9 (1) BauGB)  
  - Grenze des zusammenhängenden Geländegrenze (§ 9 (1) BauGB)
  - Abgrenzung unterschiedlicher Gebäudeart und Höhenversetzung
  - Abgrenzung unterschiedlicher Gebäudeart und Höhenversetzung
  - Abgrenzung unterschiedlicher Höhenversetzung
  - Empfehlensflächen (keine Höhe, aber Windmaß) (§ 9 (1) BauGB)
  - Umgrünung von Flächen in Grünflächen (§ 9 (1) BauGB)
  - Umgrünung von Flächen in Grünflächen, Carports oder Stellplätze (§ 9 (1) BauGB)
  - Umgrünung von Flächen in Grünflächen (§ 9 (1) BauGB)
  - Planzeichnung: Umgrünung von Flächen in Grünflächen (§ 9 (1) BauGB)
- örtliche Bauvorschriften**  
(§ 74 (1) BO)  
  - Straßen (§ 4 (1) 1 BO)
  - Drehung (§ 4 (1) 1 BO)
  - 30°-40° (§ 4 (1) 1 BO)

## Nutzungsschablonen

Füllschemata der Nutzungsschablonen  
 Art der Nutzung maximale Wohnhöhe über EFH  
 Grundflächenzahl Geschossflächenzahl  
 Bauweise Dachform mit Dachneigung

MD	VH	MD	VH	MD	VH
a1	3,80m	a1	6,50m	a1	4,50m
0,4	0,3	0,4	0,3	0,4	0,3
SD 30°-40°		SD 30°-40°		SD 30°-40°	

## Übersichtsplan



## Verfahrensvermerke

- Aufstellungsbeschluss gemäß § 2 (1) BauGB am 06.10.2005
- Beschluss zur Verfahrensdurchführung nach § 13a BauGB am 01.03.2007
- Feststellung des Entwurfes am 13.03.2008
- Bekanntmachung des Entwurfsbeschlusses und der Entwurfsauslegung am 02.04.2008
- Berührendbeteiligung gemäß § 4 (2) BauGB vom 26.03.2008 bis 13.03.2008
- Auslegung gemäß § 3 (2) 1 BauGB vom 10.04.2008 bis 09.05.2008
- Satzungsbeschluss gemäß § 10 (1) BauGB am 17.07.2008
- Satzungsbeschluss ortsbüchlich bekannt gemacht am
- In-Kraft-Treten am

Projekt: **STADT SACHSENHEIM**  
 HOHENKASSELACH  
 'SCHIEBLHALDE'

Prüfungsbereich	SATZUNG	Datum	Umsenndete	Merkmal
Prüfungsbereich	RECHT § 9 (1) 1	20.05.2008		
Prüfungsbereich	§ 1			

Projekt GmbH  
 Amalienstraße 10  
 13014 Berlin  
 Telefon: 030 12 45 65-0  
 Telefax: 030 12 45 65-70  
 E-Mail: info@projekt-gmbh.de  
 www.projekt-gmbh.de