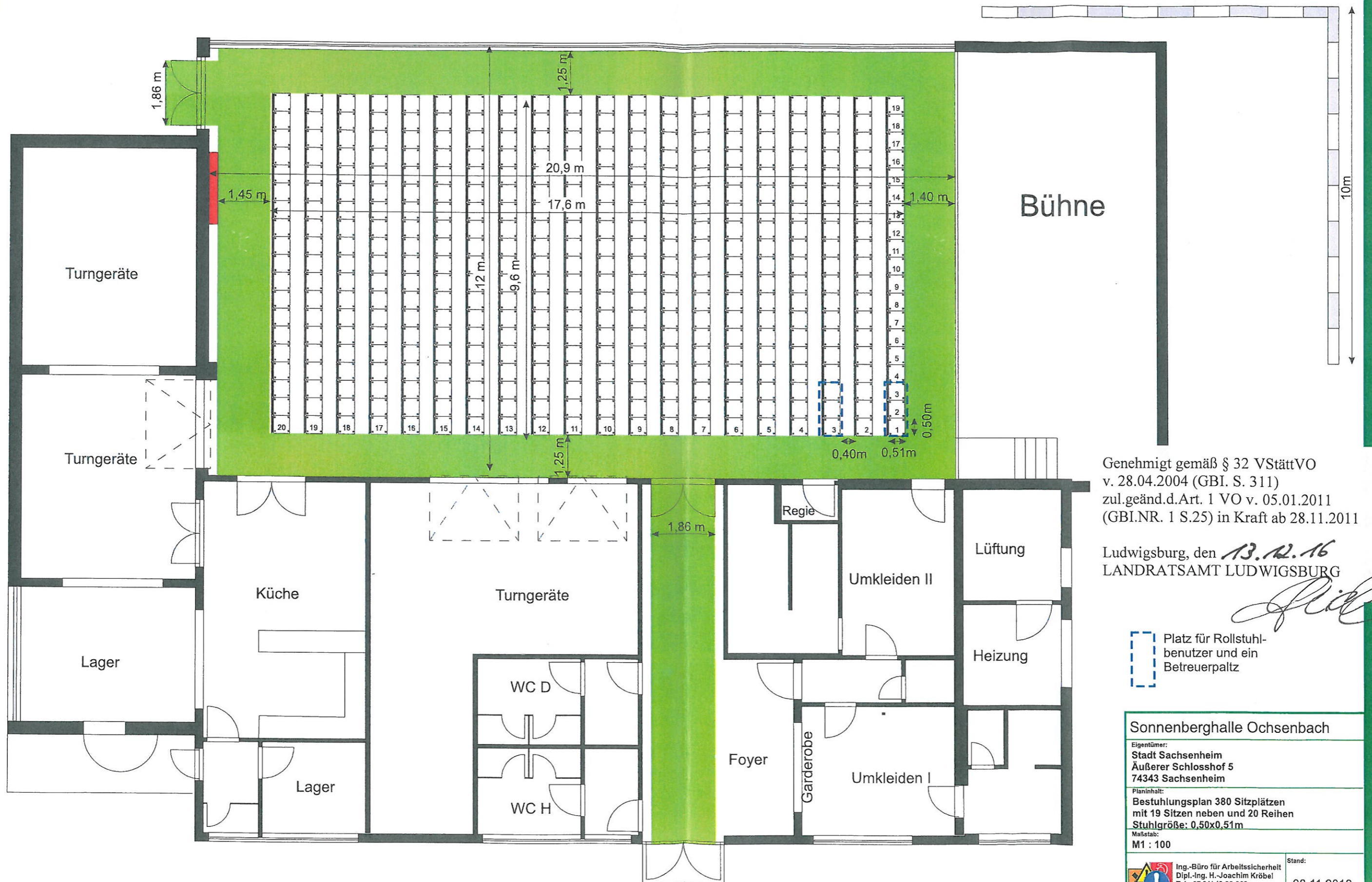


# Bestuhlungsplan



Genehmigt gemäß § 32 VStättVO  
v. 28.04.2004 (GBI. S. 311)  
zul.geänd.d.Art. 1 VO v. 05.01.2011  
(GBI.NR. 1 S.25) in Kraft ab 28.11.2011

Ludwigsburg, den 13.12.16  
LANDRATSAMT LUDWIGSBURG

Platz für Rollstuhl-  
benutzer und ein  
Betreuerplatz

Sonnenberghalle Ochsenbach	
Eigentümer: Stadt Sachsenheim Äußerer Schlosshof 5 74343 Sachsenheim	
Planinhalt: Bestuhlungsplan 380 Sitzplätzen mit 19 Sitzen neben und 20 Reihen Stuhlgröße: 0,50x0,51m	
Maßstab: M1 : 100	
Ing.-Büro für Arbeitssicherheit Dipl.-Ing. H.-Joachim Kröbel Tel.: 07 91/49 92 868 Fax.: 07 91/49 92 565	Stand: 28.11.2016