



Stadt Sachsenheim

GEK / ISEK / Beteiligung - Information TA

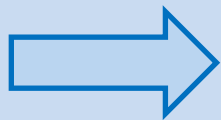
11.07.2023

Beate Kühnert / Jasmin Kizler / Bertram Roth

Grundlagen

Fördergeber: Ministerium für Landesentwicklung und Wohnen

„Unverzichtbar für eine erfolgreiche zukunftsorientierte Stadtentwicklung ist die Erstellung und regelmäßige Fortentwicklung eines umfassenden gesamtstädtischen Entwicklungskonzeptes unter Beteiligung der Bürgerinnen und Bürger.“



GEK

„Von diesem gesamtstädtischen Konzept ist ein gebietsbezogenes integriertes städtebauliches Entwicklungskonzept abzuleiten...“

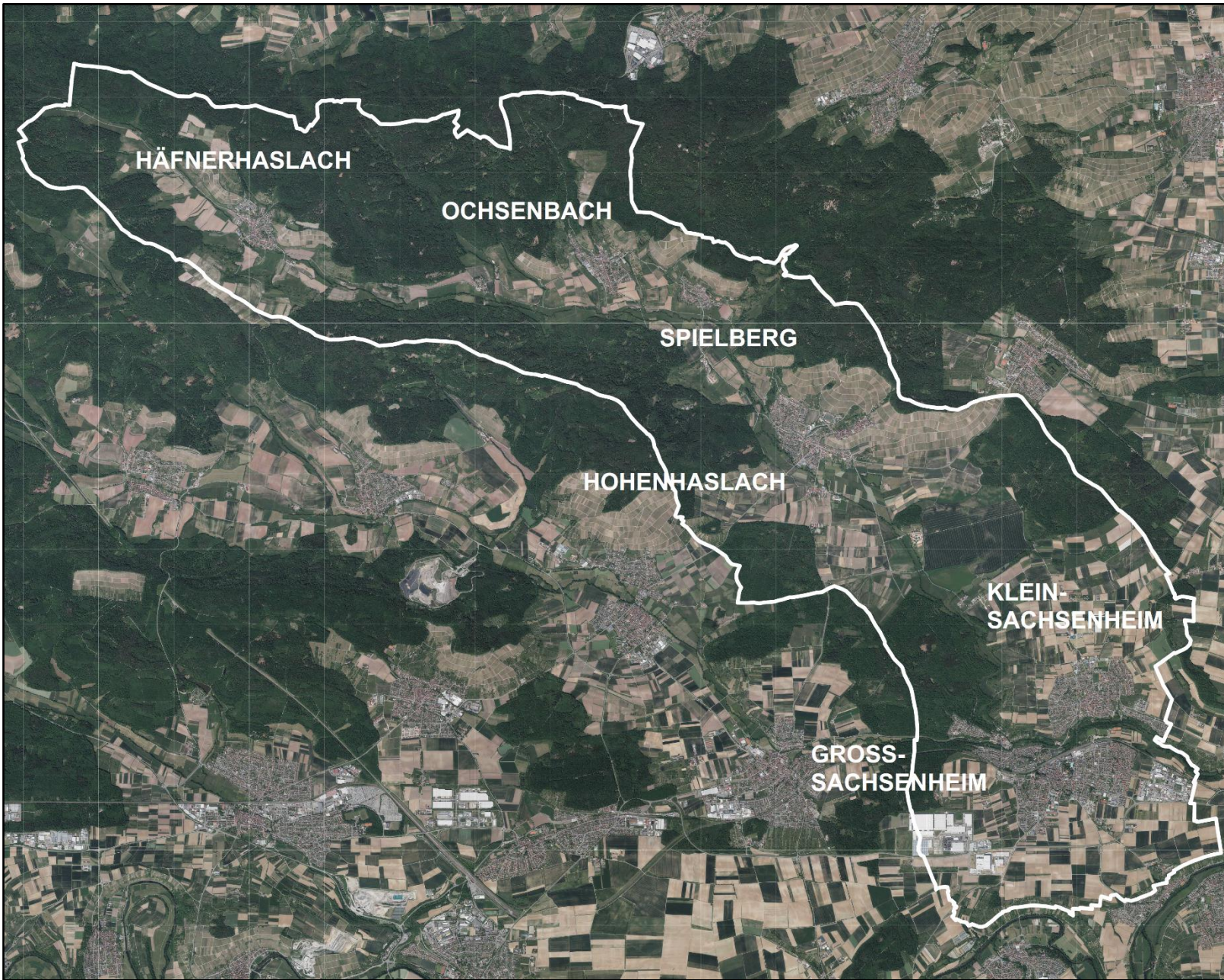


ISEK



**STÄDTEBAU-
FÖRDERUNG**

von Bund, Ländern und
Gemeinden



GEK - Themen

- 1 Regionalplanung und interkommunale Zusammenarbeit
- 2 Demographie
- 3 Miteinander leben
- 4 Bildung und Betreuung
- 5 Freizeit und Sport
- 6 Kultur und Tourismus
- 7 Innenentwicklung und Städtebau
- 8 Sachsenheim als Wohnstandort
- 9 Gewerbe und Einzelhandel
- 10 Energie und Klimaschutz
- 11 Naturraum und Stadtgrün
- 12 Mobilität
- 13 Technische Infrastruktur

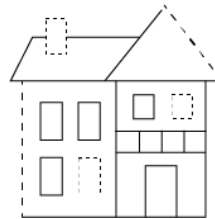
ISEK

Integriertes städtebauliches Entwicklungskonzept

Arbeitsweise



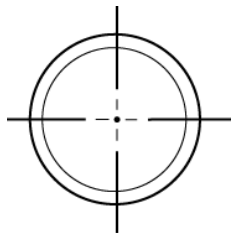
Bestandsanalyse



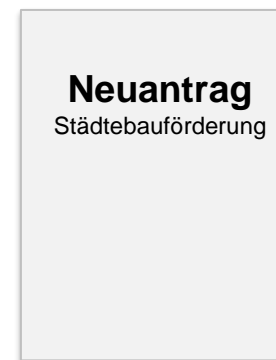
Städtebauliche Mängel
und Missstände



Bürgerbeteiligung
(mit GEK)



Neuordnungskonzept
entsprechend der
Sanierungsziele



Ergebnisse der Bürgerbefragung

Bürgerbefragung vom 24. Mai bis 23. Juni 2023

Bürgerbefragung zur Stadtentwicklung von Sachsenheim

Stad t Sachsenheim

Bürgerbefragung zur Stadtentwicklung von Sachsenheim

Liebe Bürgerinnen und Bürger,

Sachsenheim ist seit vielen Jahren in der Stadtanierung aktiv. Großsachsenheim (2008 – 2023) und „Ortskern Kleinsachsenheim“ Stadtteile bereits umfassend aufgewertet.

Diesen erfolgreichen Weg möchte Ihre Stadt mit einem möglichen Programmjahr 2024 einen Förderantrag im Rahmen der städtischen Haushaltssatzung hierbei ein großes Anliegen.

Die Befragung läuft vom 24. Mai bis 16. Juni 2023. Den schriftlichen Tag im Rathaus ab. Die Angaben der Befragung unterliegen der statistischen Geheimhaltung. Wir bitten Sie, die Fragen möglichst mit der Teilnahme an der Befragung tragen Sie dazu bei, dass Nutzen Sie die Chance und gestalten Sie bei der Entwicklung.

Wir freuen uns auf Ihr Engagement und bedanken uns bei

Teil A: Stadtentwicklung

Frage 1: Wie beurteilen Sie - alles in allem gesehen - die Lebensqualität in Sachsenheim ist ... sehr gut

Frage 2: Welche Beschreibung trifft auf Sachsenheim zu? Sie finden in jeder Spalte ein Gegensatzpaar. Bitte kreuzen Sie +3 bis -3 Ihre Bewertung geht.

Imagesprofil	+3	+2	+1	0	-1	-2	-3
modern							
ruhig							
gemütlich							
sicher							
zentral							
menschlich							
aufgeschlossen							
einladend							
dynamisch							
sauber							
leise							

Frage 3: Wie bewerten Sie die Lebensqualität in Sachsenheim? Bitte kreuzen Sie pro Zeile ein Kästchen an sehr

Familien.....

Kinder.....

Jugendliche.....

Senioren.....

Frage 4: Welche Projekte können Sie unterstützen? Welche Maßnahmen sind Ihnen in den Gebieten wichtig?

Bitte kreuzen Sie pro Zeile ein Kästchen an

	ja	nein	k.A.
Schaffung von Wohnraum allgemein.....	<input type="checkbox"/>	<input type="checkbox"/>	<input type="checkbox"/>
Neugestaltung und funktionale Verbesserung der öffentlichen Flächen.....	<input type="checkbox"/>	<input type="checkbox"/>	<input type="checkbox"/>
Energetische Aufwertung der bestehenden Gebäudesubstanz.....	<input type="checkbox"/>	<input type="checkbox"/>	<input type="checkbox"/>
Sanierung / Modernisierung der denkmalgeschützten Gebäude im Gebiet.....	<input type="checkbox"/>	<input type="checkbox"/>	<input type="checkbox"/>
Schaffung von barrierefreiem Wohnraum.....	<input type="checkbox"/>	<input type="checkbox"/>	<input type="checkbox"/>
Verkehrsberuhigende und gestalterische Maßnahmen Straßenbereiche.....	<input type="checkbox"/>	<input type="checkbox"/>	<input type="checkbox"/>
Mehr Raum für den Rad- und Fußverkehr.....	<input type="checkbox"/>	<input type="checkbox"/>	<input type="checkbox"/>
Sicherung / Stärkung der Einzelhandels- und Dienstleistungsfunktion.....	<input type="checkbox"/>	<input type="checkbox"/>	<input type="checkbox"/>

Frage 9: Haben Sie weitere Ideen und Anregungen für die Durchführung von Maßnahmen zur Aufwertung des Untersuchungsgebiets in Kleinsachsenheim? Nennen Sie die drei wichtigsten Themen (Stichworte)

1. _____

2. _____

3. _____

Frage 10: Haben Sie weitere Ideen und Anregungen für die Durchführung von Maßnahmen zur Aufwertung des Untersuchungsgebiets in Großsachsenheim? Nennen Sie die drei wichtigsten Themen (Stichworte)

1. _____

2. _____

3. _____

Frage 11: Wie stehen Sie dazu, dass sich die Stadt Sachsenheim um die Ausweisung eines neuen Sanierungsgebiets und somit um weitere Fördergelder für die Entwicklung bemüht?

Bitte kreuzen Sie ein Kästchen an

ich stimme voll zu ich stimme weniger zu ich stimme eher zu ich lehne dies ab

Teil C: Statistische Datenangaben

Zum Schluss bitten wir Sie um wenige statistische Angaben:

Bitte tragen Sie Ihr Geburtsjahr ein:

Seit wie vielen Jahren wohnen Sie bereits in Sachsenheim? Jahre

Wohnen Sie im Untersuchungsgebiet? Ja (Kleinsachsenheim) Ja (Großsachsenheim) Nein

Vielen Dank für Ihre Teilnahme und die Beantwortung der Fragen!

4 LBBW Immobilien Kommunalentwicklung GmbH

ONLINE BÜRGERBEFRAGUNG IN SACHSENHEIM

Stad t Sachsenheim

Wir freuen uns auf Ihr Engagement und bedanken uns bereits vorab für Ihre Antworten!

KE

<https://survey.lamapol.de/Sachsenheim>

Teilnehmer-Übersicht

	Anzahl
Teilnahmen	683
Online Abgeschlossen	470
davon schriftlich	10
Abbrecher	213

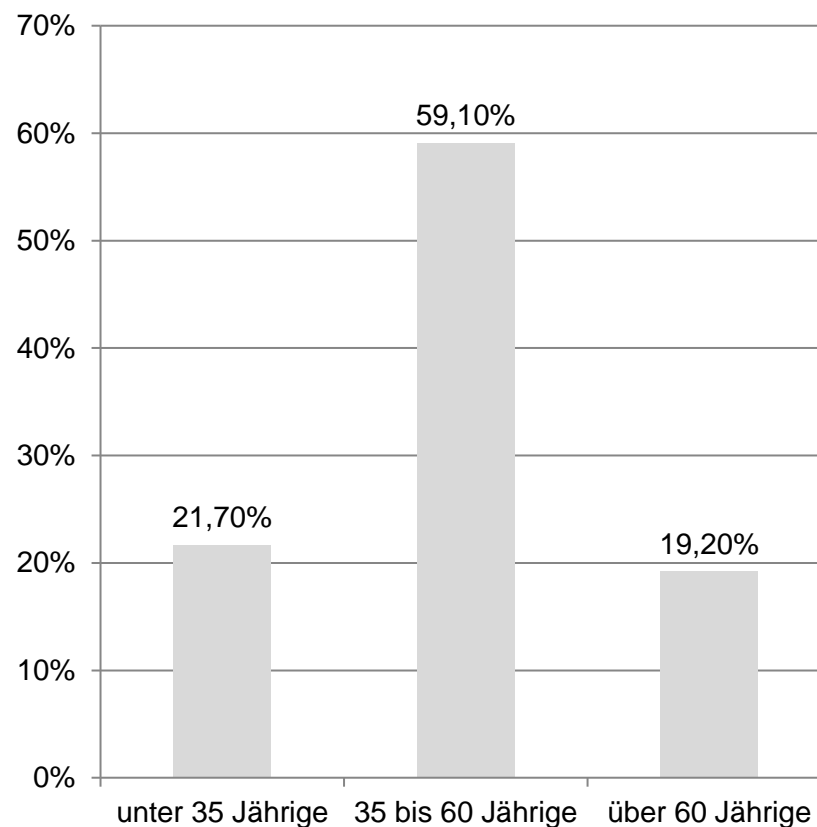
Aussagen zu Repräsentativität nach Altersgruppen

Bevölkerungsanteil	Befragung Prozent	Statistik (2021)
Anteil 16 bis 35-Jährige	21,7 %	33,01 %
Anteil 35 bis 60-Jährige	59,1 %	41,07 %
Anteil über 60-Jährige	19,2 %	25,92 %

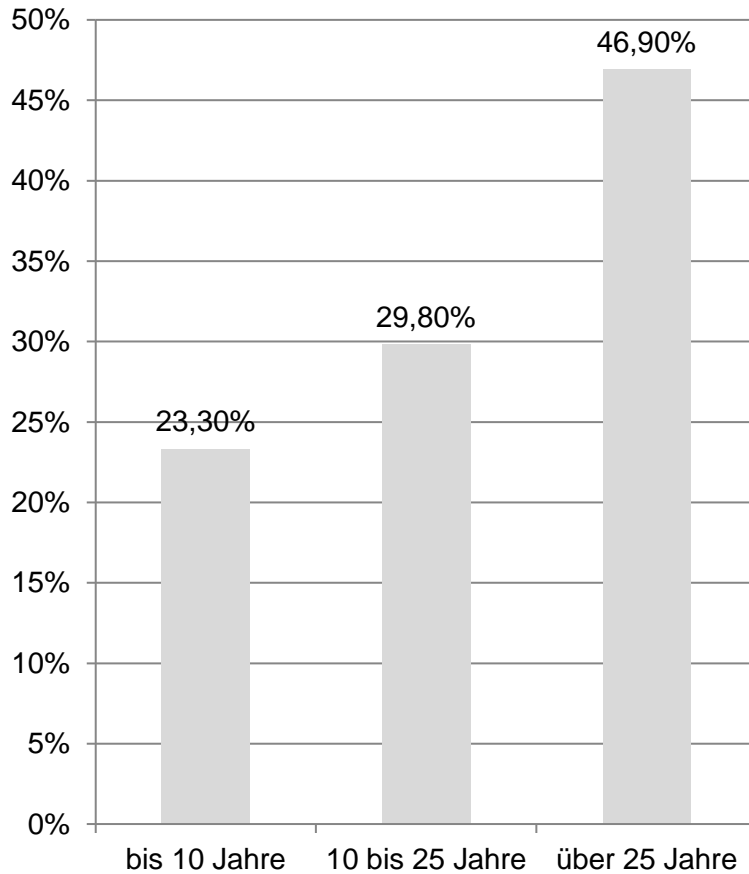
Jüngster Teilnehmer/in: 16 Jahre

Ältester Teilnehmer/in: 90 Jahre

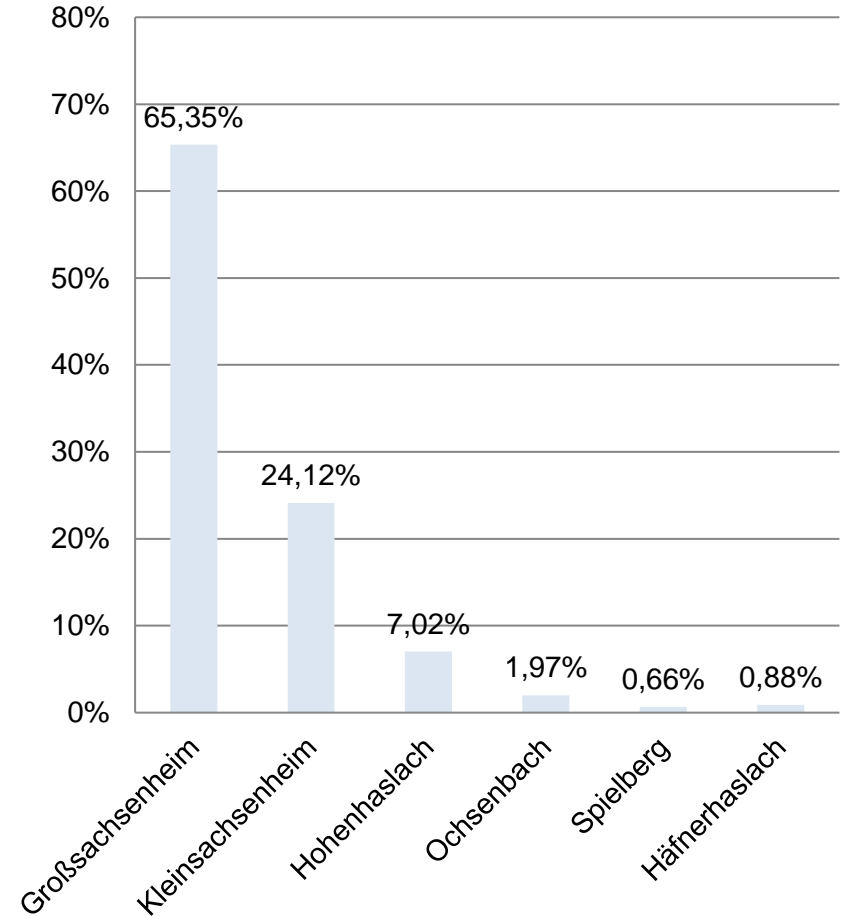
Teilnehmer nach Altersgruppen



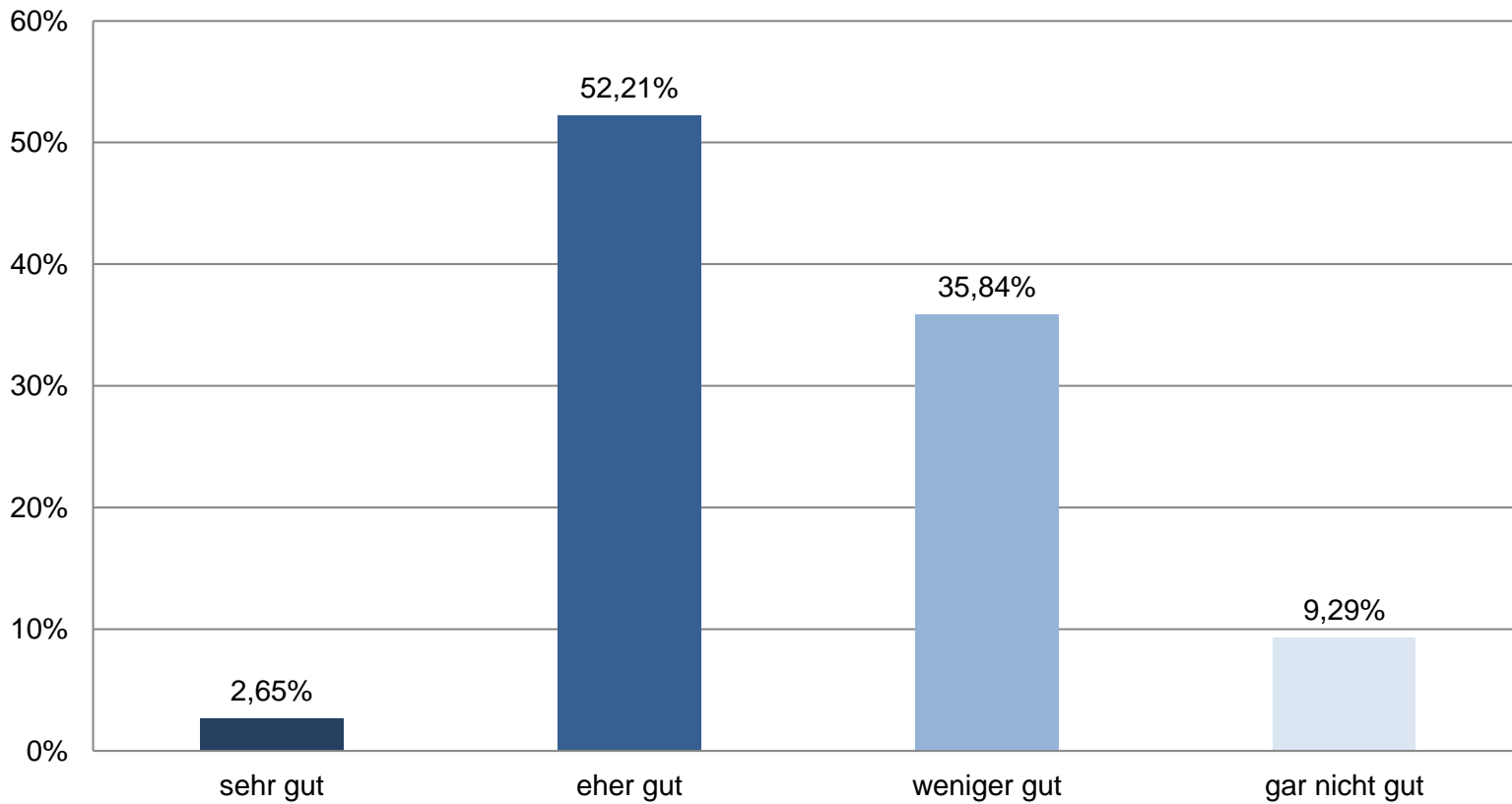
Wohndauer



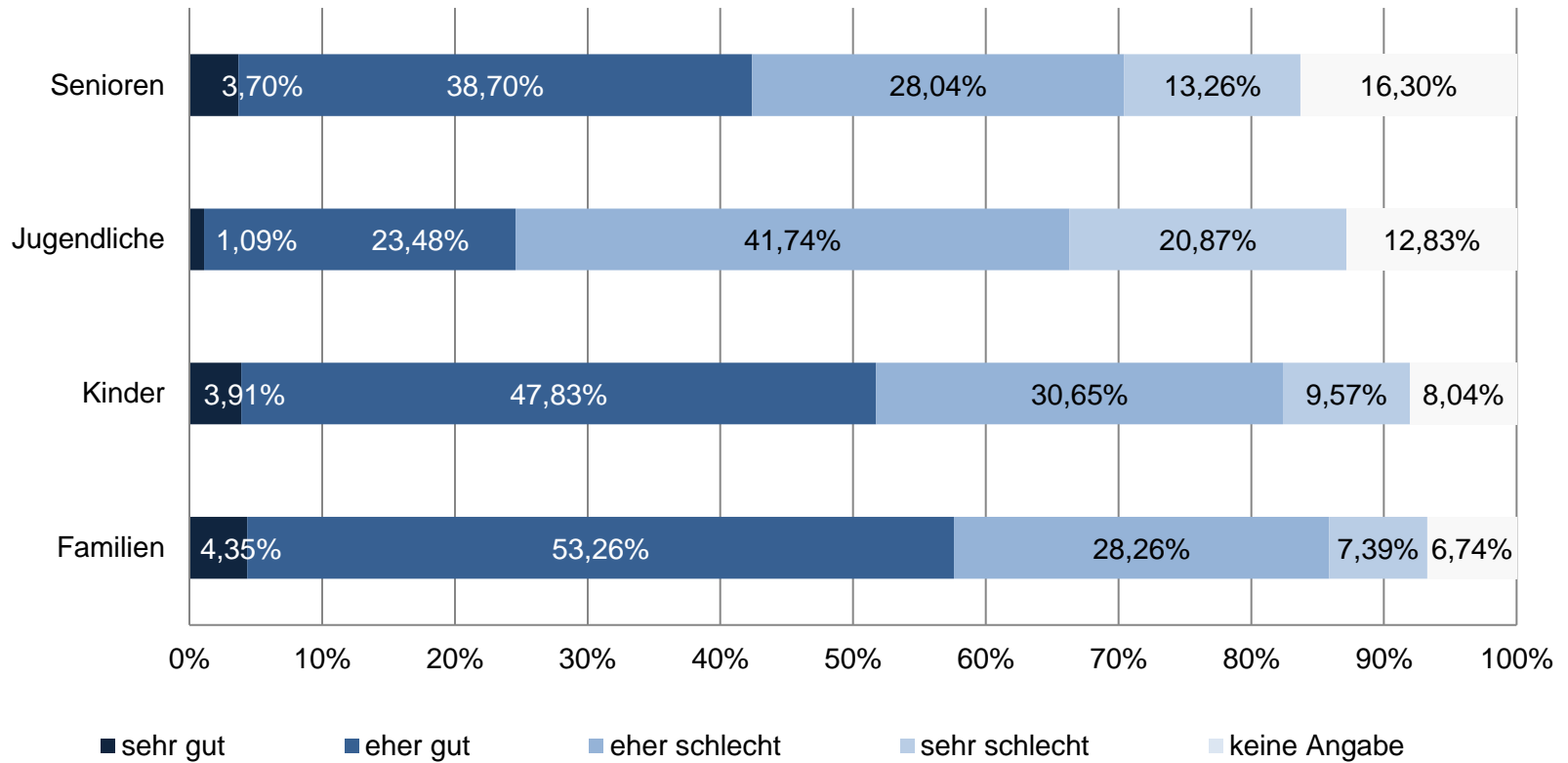
Wohnort



Wie bewerten Sie – alles in allem gesehen - die Lebensqualität in Sachsenheim?

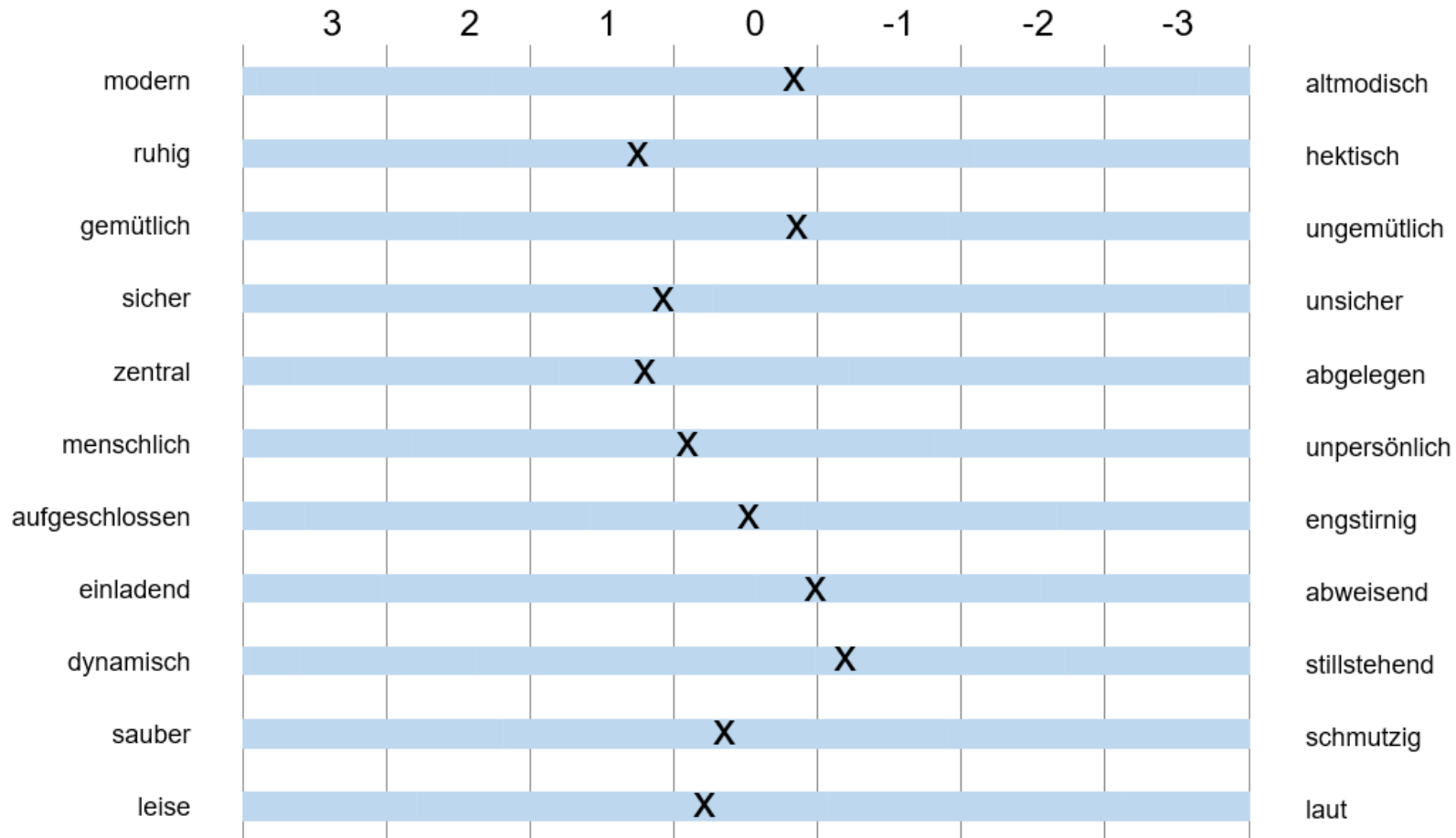


Wie bewerten Sie die Lebensqualität für ... ?



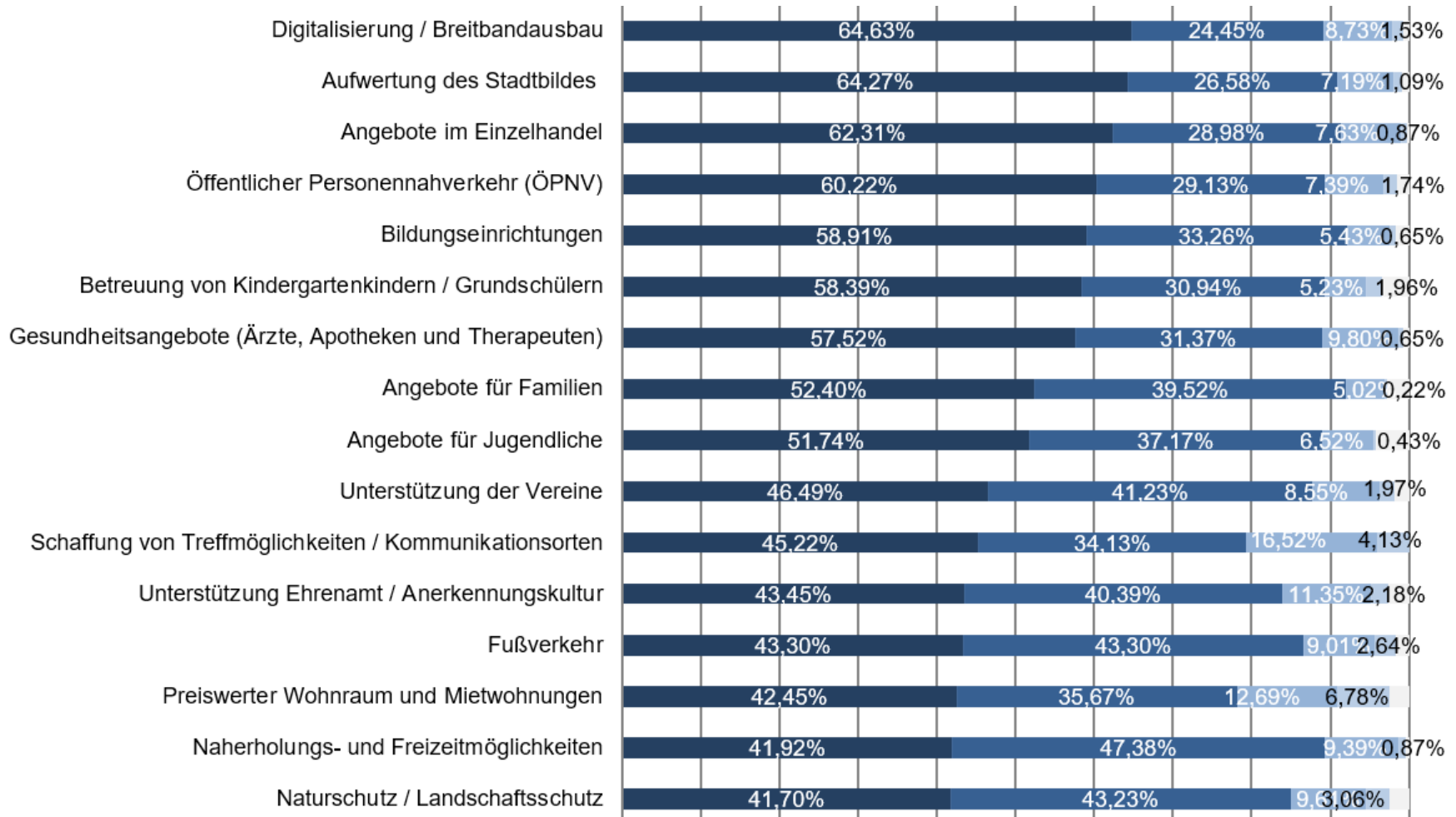
Imageprofil

Welche Beschreibung trifft auf Sachsenheim (Gesamtgemeinde) als Wohnstandort am ehesten zu?



Verbesserungsbedarf

In welchen Bereichen sehen Sie konkret Verbesserungsbedarf? Worauf sollte die Stadt in Zukunft besonders Wert legen?

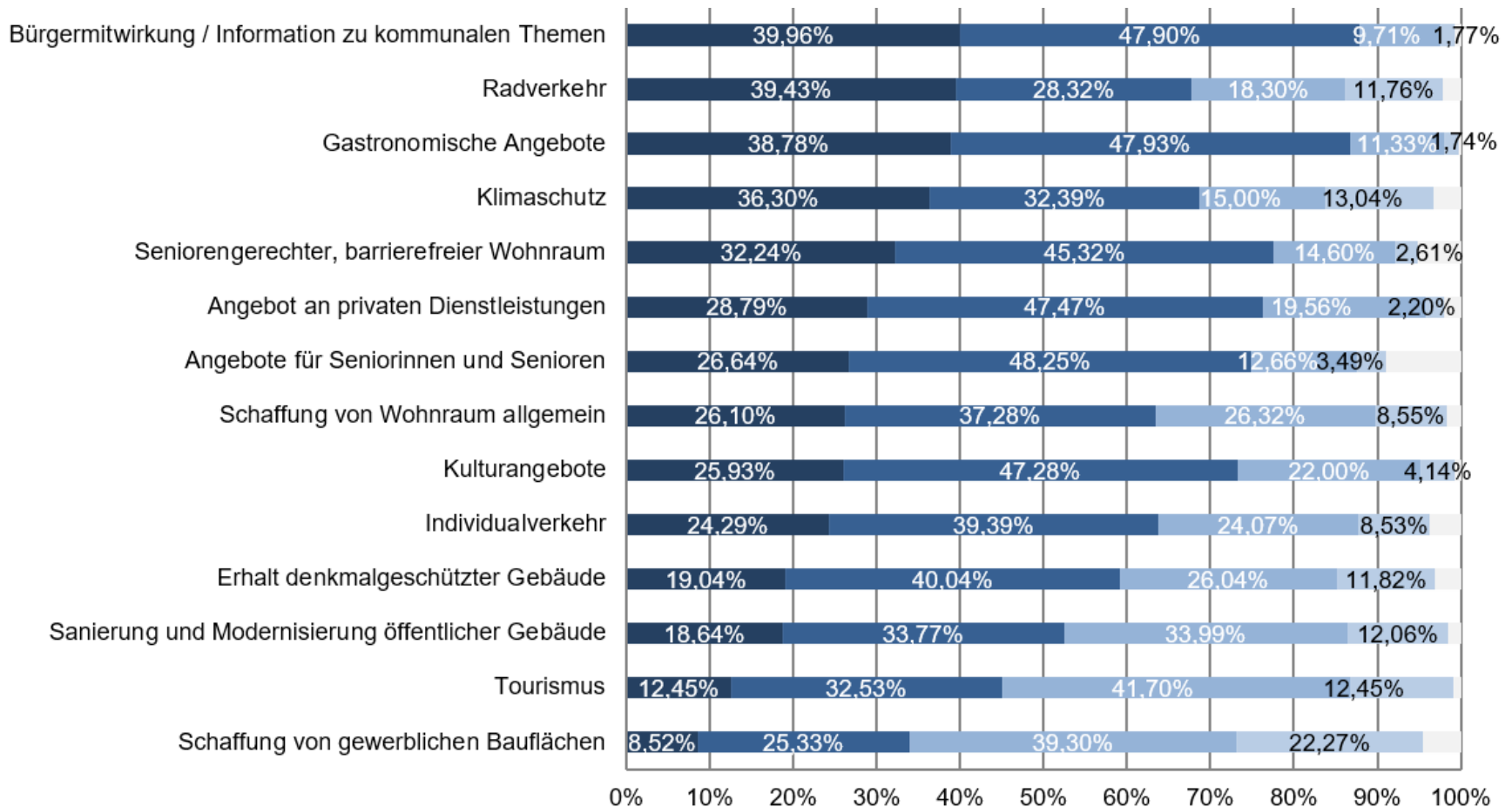


Quelle: eigene Darstellung

■ sehr wichtig ■ wichtig ■ weniger wichtig ■ unwichtig ■ kein Angabe

Verbesserungsbedarf

In welchen Bereichen sehen Sie konkret Verbesserungsbedarf? Worauf sollte die Stadt in Zukunft besonders Wert legen?



Quelle: eigene Darstellung

■ sehr wichtig ■ wichtig ■ weniger wichtig ■ unwichtig ■ kein Angabe

Verbesserungsbedarf

Welche Maßnahmen und Projekte sind Ihnen in Ihrem Stadtteil wichtig?

Stadtteil Spielberg

5 Anregungen

Stadtteil Ochsenbach

20 Anregungen

Stadtteil Häfnerhaslach

11 Anregungen

Stadtteil Hohenhaslach

76 Anregungen

Stadtteil Kleinsachsenheim

254 Anregungen

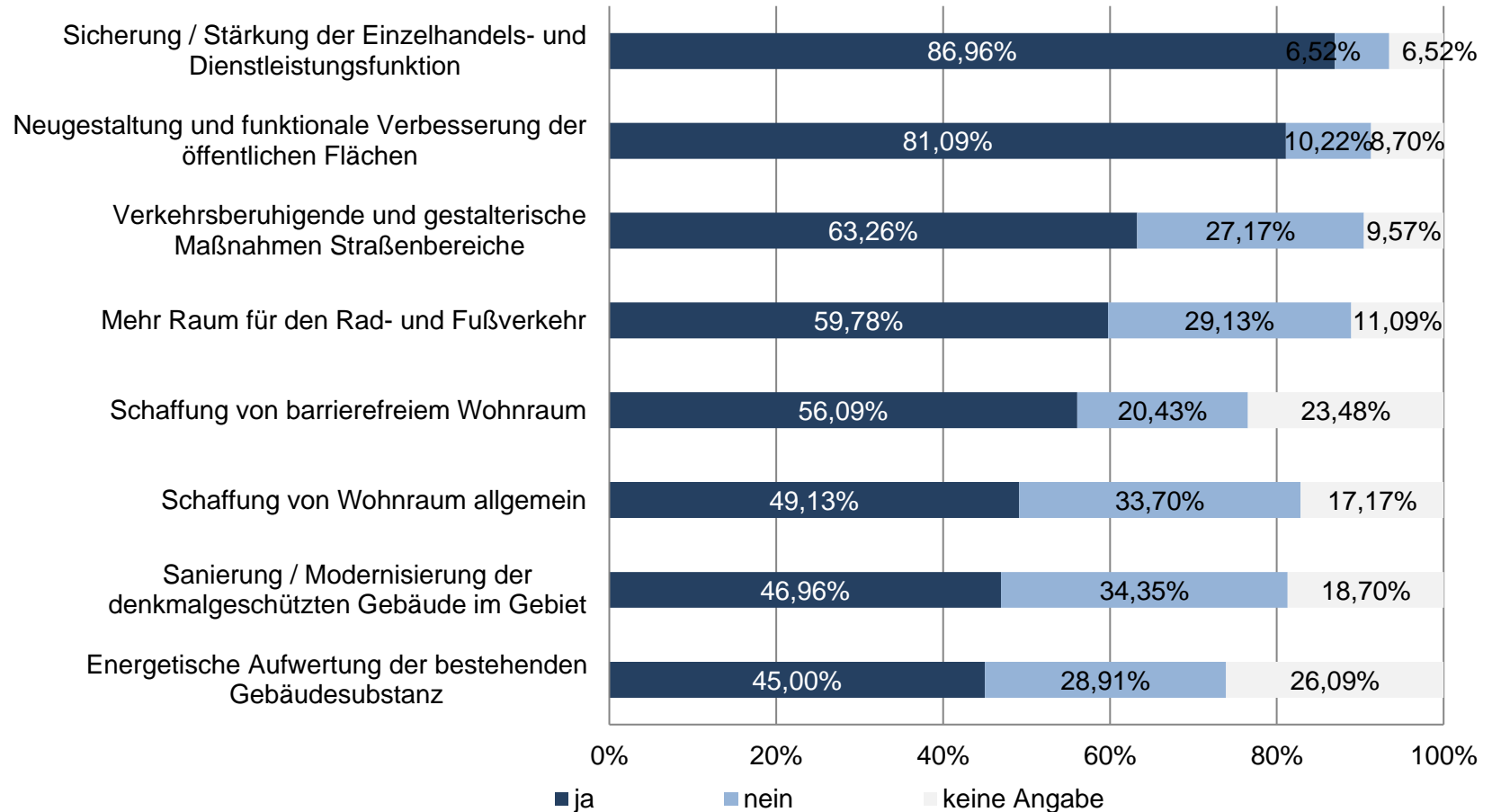
Stadtteil Großsachsenheim

604 Anregungen

Insgesamt 970 Anregungen

Städtebauliche Erneuerung

Welche Projekte können Sie unterstützen?
Welche Maßnahmen sind Ihnen im Gebiet wichtig?



Städtebauliche Erneuerung

Haben Sie weitere Ideen und Anregungen für die Durchführung von Maßnahmen zur Aufwertung des Untersuchungsgebiets in Kleinsachsenheim?



317 Anregungen

Quelle: eigene Darstellung

Städtebauliche Erneuerung

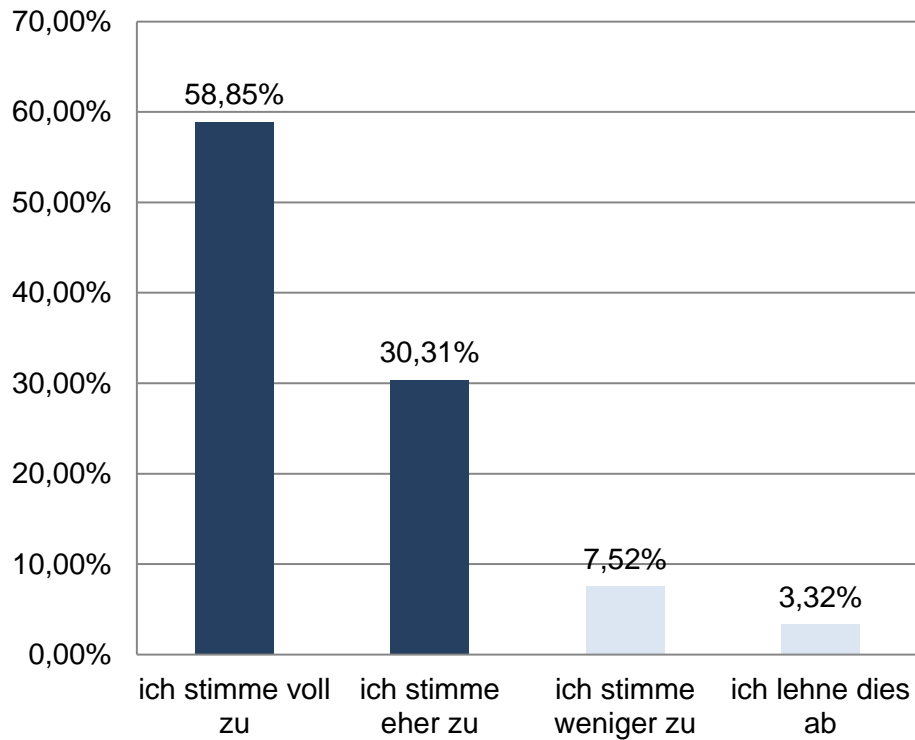
Haben Sie weitere Ideen und Anregungen für die Durchführung von Maßnahmen zur Aufwertung des Untersuchungsgebiets in Großsachsenheim?



539 Anregungen

Zukünftiges Sanierungsgebiet

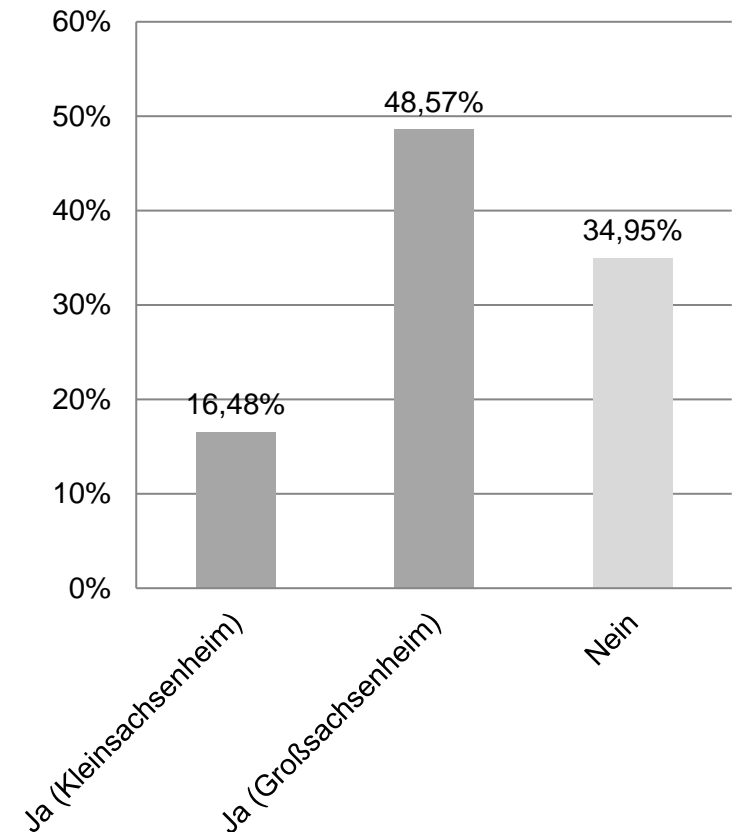
Wie stehen Sie dazu, dass sich Sachsenheim um die Ausweisung eines neuen Sanierungsgebietes und somit um weitere Fördergelder für die Entwicklung bemüht?



Quelle: eigene Darstellung

n = 424

Wohnen Sie direkt im Untersuchungsgebiet?

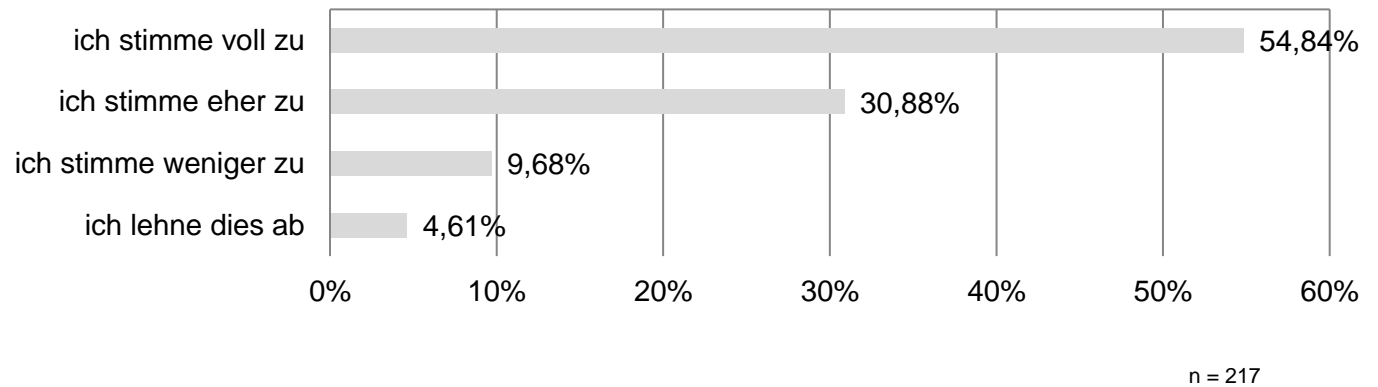


n = 455

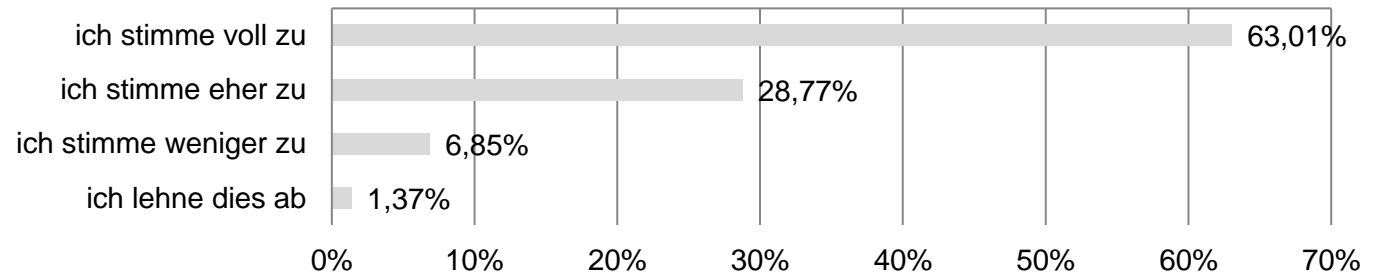
Zukünftiges Sanierungsgebiet

Bezug zum Wohnort im Untersuchungsgebiet

Großsachsenheim



Kleinsachsenheim



Zentrale Erkenntnisse der Befragung

- Die Beteiligung der Bürgerschaft im Rahmen der Bürgerbefragung hat eine Fülle an Ideen und Vorschlägen für die weitere Entwicklung von Sachsenheim aufgezeigt. Durch das hohe Engagement und die rege Teilnahme an der Befragung haben sich zahlreiche Bürgerinnen und Bürger mit der künftigen Entwicklung auseinandergesetzt.
- Für alle Stadtteile gab es zahlreiche Anregungen. Insgesamt wurden über alle offenen Fragen 3.018 Anregungen eingebracht, die aus Sicht der Bürgerinnen und Bürger zentral zur Verbesserung der Lebensqualität in Sachsenheim beitragen.
- Schwächen sehen die Teilnehmerinnen und Teilnehmer insbesondere in den Themen Verkehr, Innenstadt sowie Einzelhandel.
- Die Beantragung eines neuen Sanierungsgebiets wird mit rund 90 Prozent von der Mehrheit der Teilnehmenden unterstützt.
- Entwicklungspotenziale sehen die Teilnehmerinnen und Teilnehmer insbesondere in den Themen Digitalisierung / Breitbandausbau, Aufwertung des Stadtbildes und Angebote im Einzelhandel.

LBBW Immobilien

Kommunalentwicklung GmbH

Heilbronner Str. 28

70191 Stuttgart

KE

**Menschen
Ideen
Lösungen**